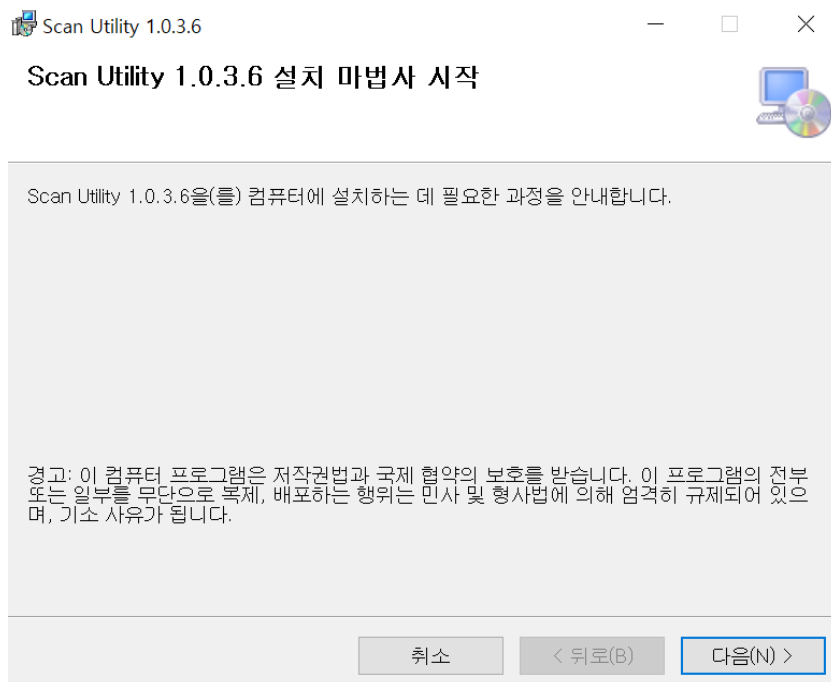


Scan to FTP

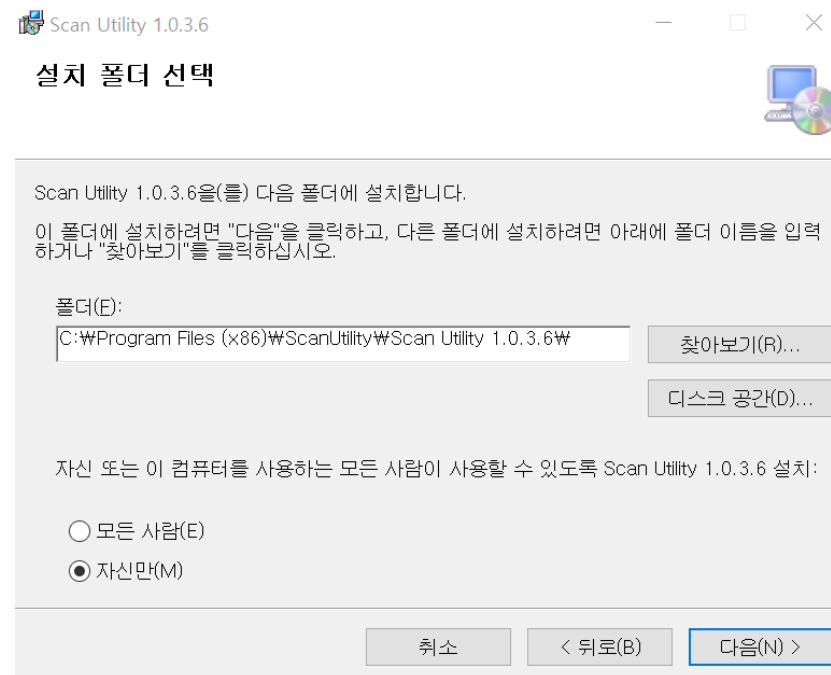
설치 메뉴얼

Oct, 2019

## 1. Scan Utility 설치

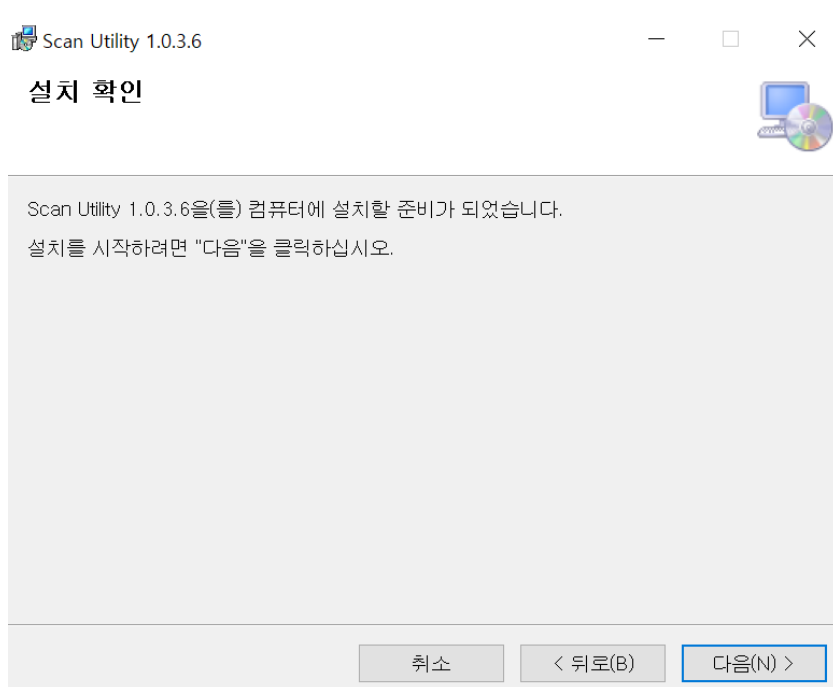


- 압축 파일 내 "ScanUtilitySetup" 클릭 후 설치 마법사 시작
- "다음" 클릭

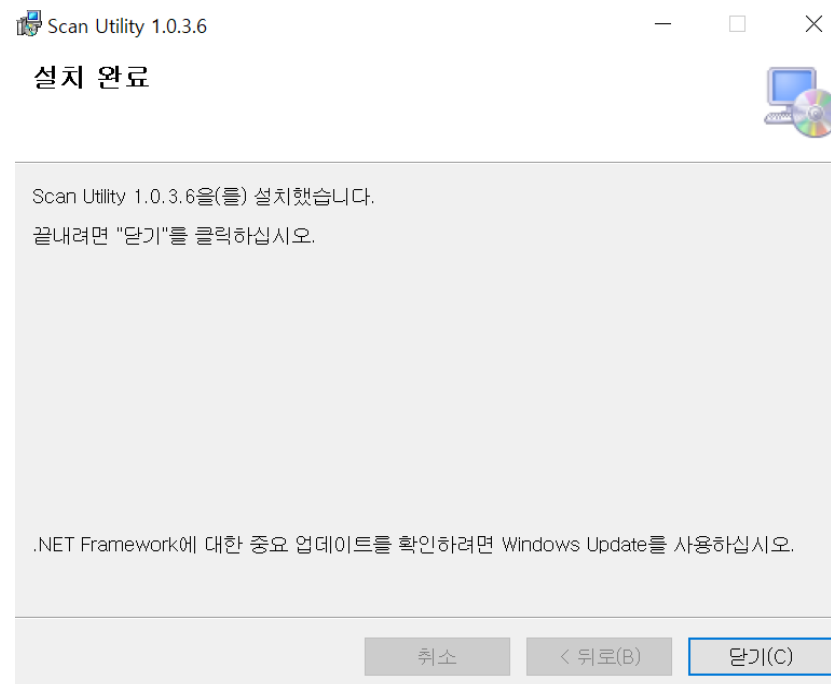


- "다음" 클릭

## 1. Scan Utility 설치



- "다음" 클릭



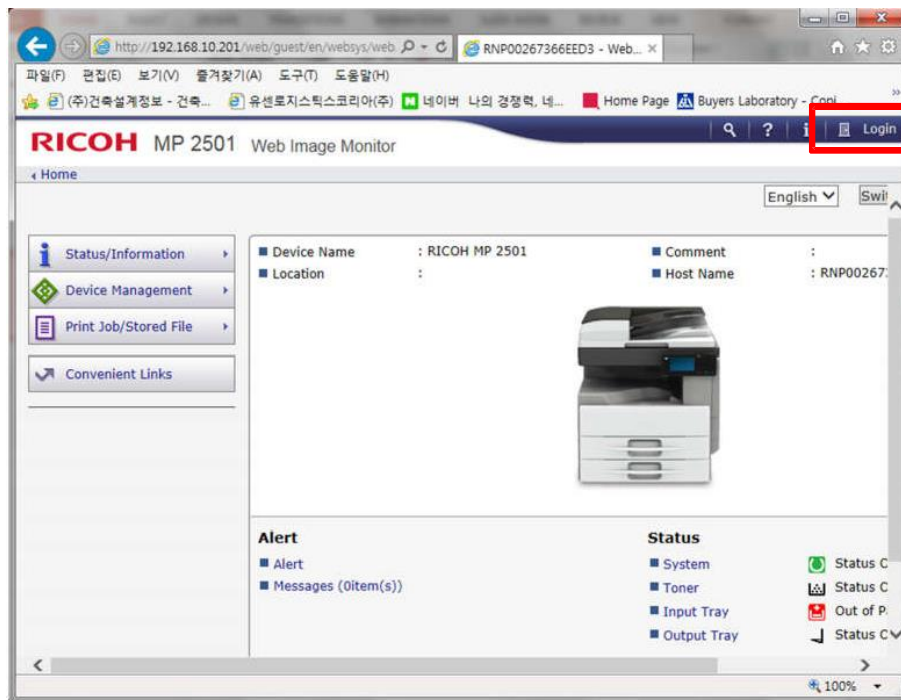
- "닫기" 클릭

## 1. Scan Utility 설치

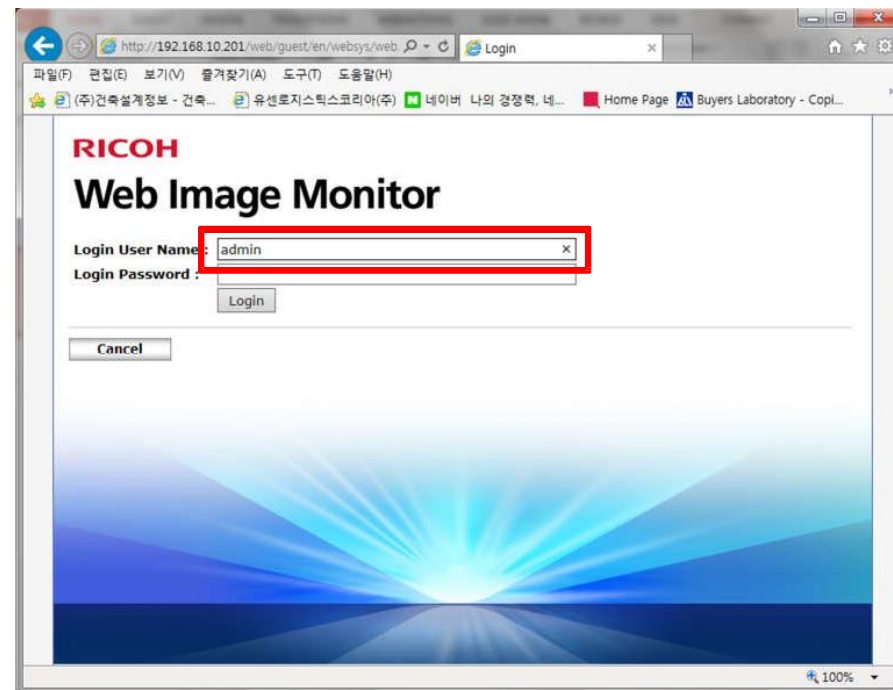
The screenshot shows the '스캔 유틸리티' (Scan Utility) window. It has a title bar with a minimize button, a maximize button (disabled), and a close button. The window is divided into several sections:

- 기본 환경 설정** (Basic Environment Settings):
  - 파일 저장 위치** (File Save Location): A text box containing 'C:\WScan' with a '찾아보기' (Browse) button to its right. An arrow points from the text '저장위치 (자동 생성)' to this section.
  - 컴퓨터 IP 주소** (Computer IP Address): A dropdown menu showing 'XX.XXX.XXX.XX'. An arrow points from the text 'IP (자동)' to this field.
  - 포트 번호** (Port Number): A text box containing '21'. An arrow points from the text '21번 포트 (변경 가능)' to this field.
- 사용자 정보** (User Information):
  - 로그인 정보** (Login Information): Includes a checked checkbox for 'Anonymous' and the text '\* 버전 : 1.0.3.6'.
  - 사용자ID** (User ID): A text box containing 'anonymous'.
  - 비밀번호** (Password): An empty text box.
- Bottom Section**:
  - A checked checkbox for '자동시작' (Auto Start).
  - Text '서비스 상태 : 중지 됨' (Service Status : Stopped).
  - '저장' (Save) and '종료' (End) buttons.
  - A status bar at the bottom left showing '17시 43분 43초'.

## 2. WIM 에서 FTP 주소록 추가

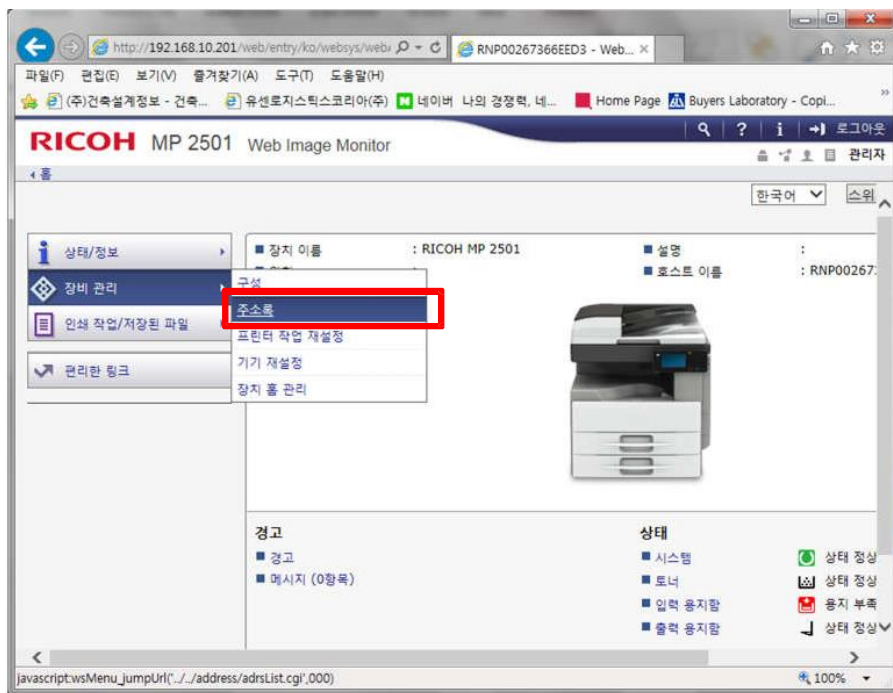


- 인터넷 주소창에 복합기 IP 주소 입력
- 화면 왼쪽 상단에 Login 버튼 클릭



- admin으로 로그인 암호 없음

## 2. WIM 에서 FTP 주소록 추가



• 장비관리 -> 주소록 버튼 클릭



• 용이한 입력 -> [사용자 추가] 버튼 클릭

## 2. WIM 에서 FTP 주소록 추가

사용자 추가

등록할 항목을 선택한 다음 [다음으로 이동]을 누르십시오.

사용자 정보	
<input checked="" type="checkbox"/> 기본 정보	등록 번호 또는 이름과 같은 기본 정보를 등록할 수 있습니다.
대상	
<input type="checkbox"/> 팩스 대상	팩스 대상을 등록할 수 있습니다.
<input type="checkbox"/> 이메일 대상	이메일 대상을 등록할 수 있습니다.
<input checked="" type="checkbox"/> 폴더 대상	네트워크 폴더에 대한 정보를 등록할 수 있습니다.

**다음으로 이동** 취소

- 기본 정보 와 폴더 대상 v 체크 후  
[다음으로 이동] 클릭

1 기본 정보

Step1. 기본 정보

항목을 입력하십시오. [키 표시]에 입력된 이름은 제어판의 대상 키에 표시됩니다.

■ 등록 번호(필수)	: 00009
■ 이름(필수)	: Kim
■ 키 표시	:
■ 제목 1	: 없음 ▼
■ 제목 2	: 없음 ▼
■ 제목 3	: 없음 ▼
■ 빈도에 추가	: <input checked="" type="radio"/> 설정 <input type="radio"/> 해제

뒤로 **다음으로 이동** 취소

- 이름 입력 후 [다음으로 이동] 클릭

## 2. WIM 에서 FTP 주소록 추가

1 기본 정보

**Step2. 폴더 대상**

폴더 정보를 입력하십시오.

■ 프로토콜	: <input type="radio"/> SMB <input checked="" type="radio"/> FTP
■ 포트 번호(필수)	: 21
■ 서버 이름(필수)	: 192.168.10.8
■ 경로(필수)	:
■ 로그인 사용자 이름	: 1
■ 로그인 암호	: *
■ 로그인 암호 확인	: *

뒤로 **다음으로 이동** 취소

- 프로토콜 [FTP] 클릭
- 서버이름에 스캔 받을 [컴퓨터 IP 주소] 입력
- Scan Utility 에서 설정한 [로그인 사용자 이름] 및 [암호] 입력 후 [다음으로 이동] 버튼 클릭

1 기본 정보

**Step3. 등록 확인**

항목을 확인한 다음 [확인]을 누르십시오.

기본 정보

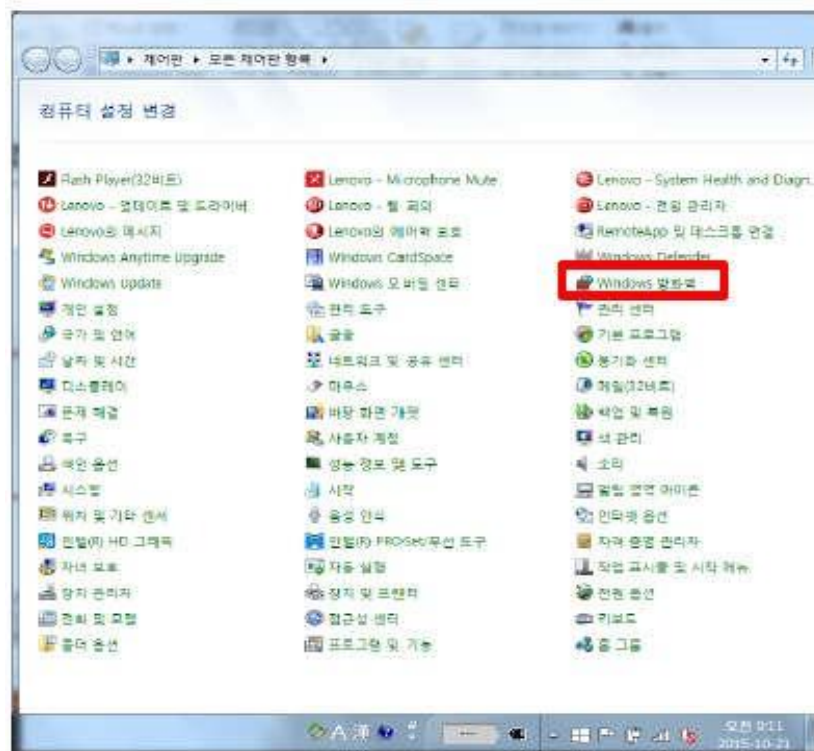
■ 등록 번호	: 00009
■ 이름	: Kim
■ 키 표시	:
■ 제목 1	: 없음
■ 제목 2	: 없음
■ 제목 3	: 없음
■ 빈도에 추가	: 설정

뒤로 **확인** 취소

- 이름 입력 후 [다음으로 이동] 클릭
- 설정 완료

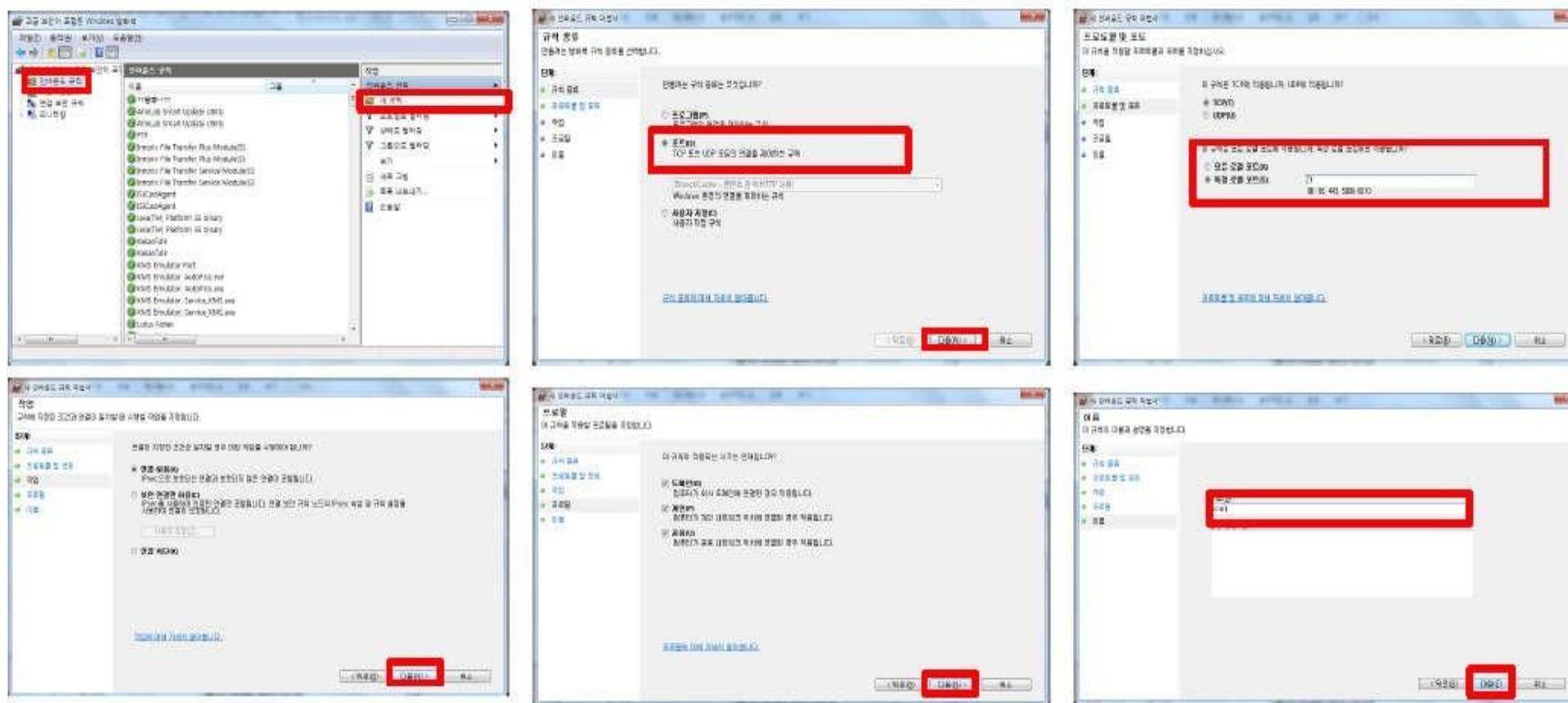


## 3. Windows OS 포트 21 추가



- 제어판 → Windows 방화벽 → 고급 설정

## 3. Windows OS 포트 21 추가



- 인바운드 규칙 → 새규칙 → 포트 (체크) → 다음 → 특정로컬포트 (21입력) → 연결 허용 → 다음 → 다음 → 이름은 Scan Utility 로 입력 후 마침

**RICOH**  
imagine. change.